

Constructions Modernes et Économiques

Sans date. Probablement fin XIXe. Monrocq fr Edit. Imp. 3 rue Suger, Paris

Planche N°11 A

Maison d'habitation et étude pour notaire

I Vue de la façade	P. 2
II Coupe. Plan du sous-sol et plan d'ensemble	P. 3
III Plans du Rez-de-Chaussée et de l'étage	P. 4
IV Métré. Plan de détail du couronnement des fenêtres	P. 5

Constructions Modernes et Économiques

Sans date. Probablement fin XIXe. Monrocq fr Edit. Imp. 3 rue Suger, Paris

CONSTRUCTIONS MODERNES & ÉCONOMIQUES.

PL. 11 A

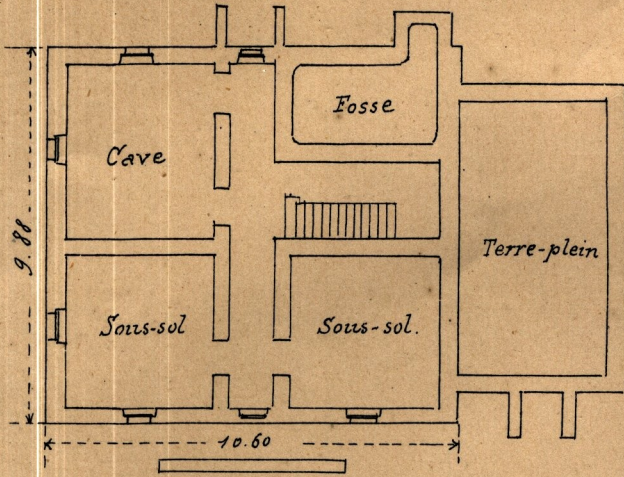


MONROCQ fr. Edit. Imp. 3, rue Suger - PARIS.

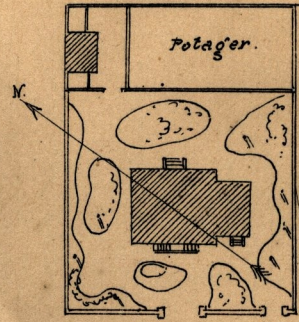
A. GUERBER, del & lith.

MAISON D'HABITATION ET ÉTUDE POUR NOTAIRE

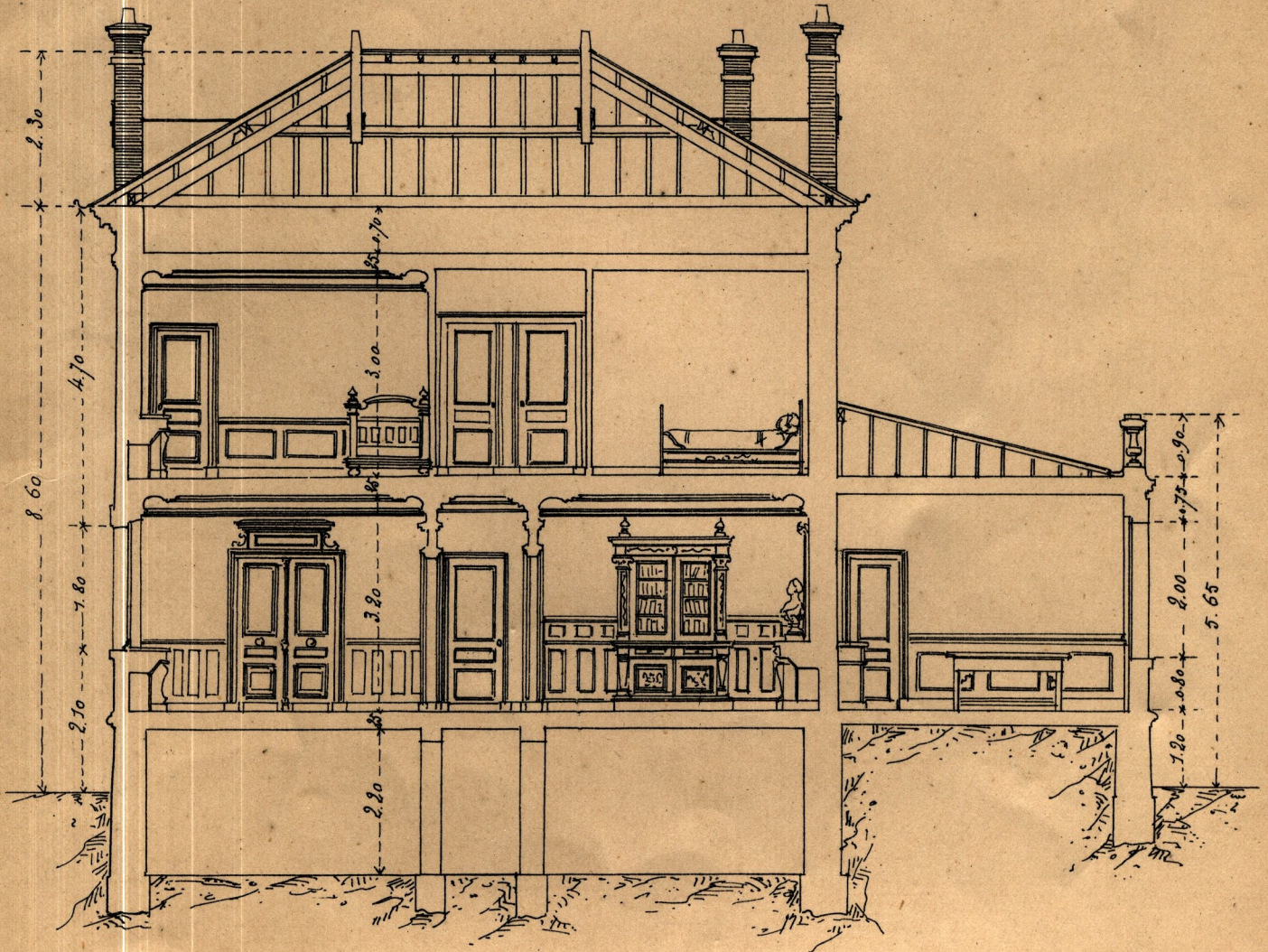
Plan du Sous-sol. — 0^m005. p^r1 m.



Plan d'ensemble — 0.001. p^r1 m.

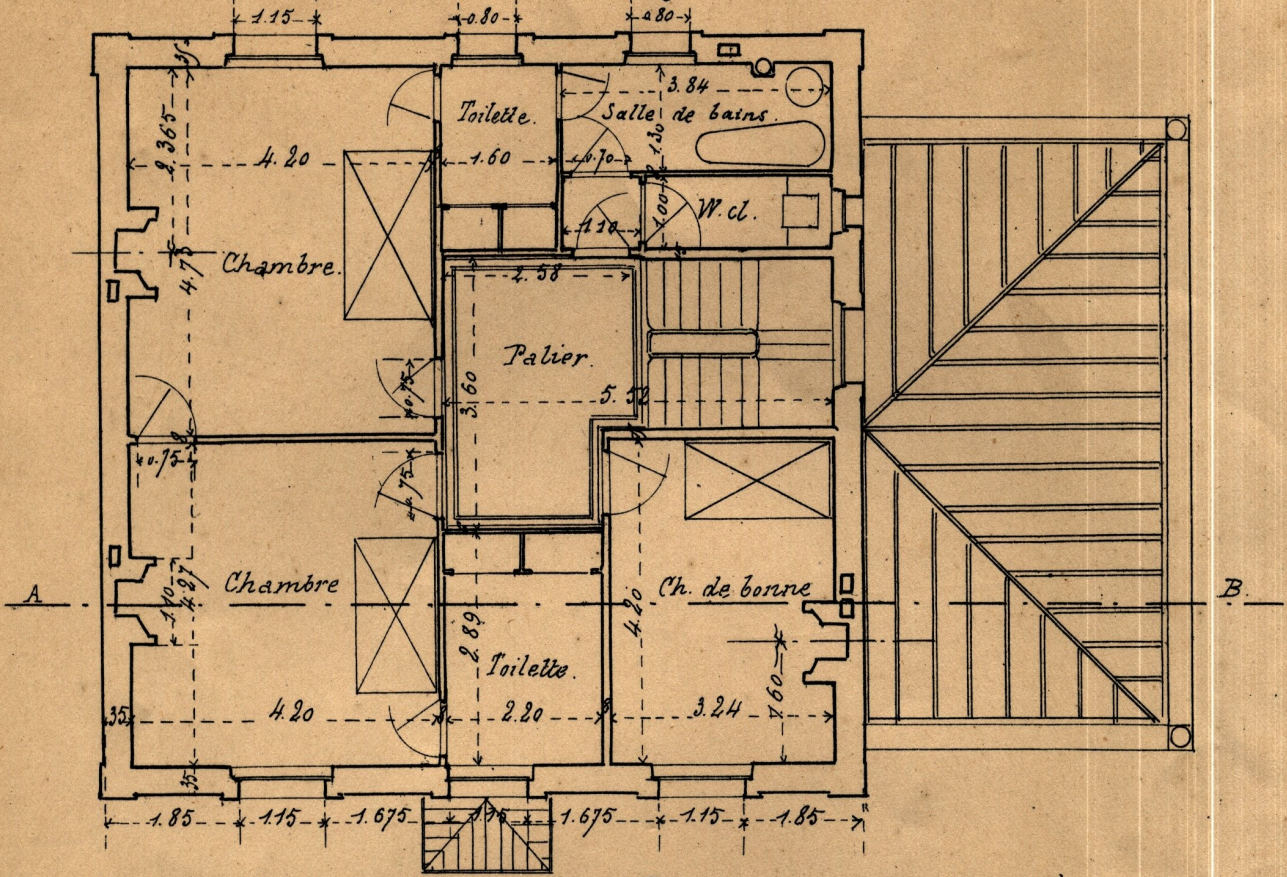


Coupe longitudinale suiv^e A.B. —

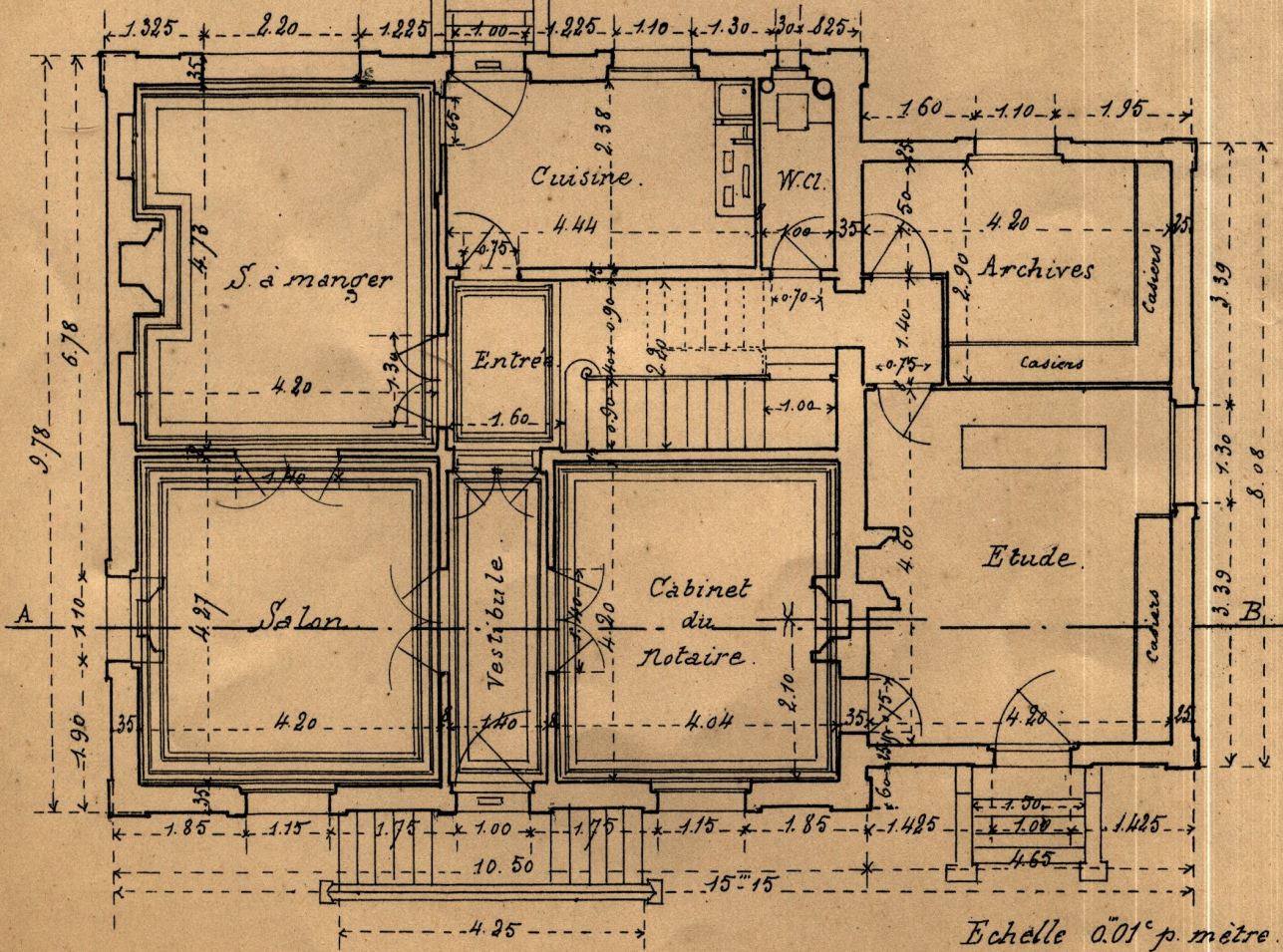


— Echelle 0^m01 p^r1 mètre. —

Plan du 1^{er} Etage.



Plan du Rez-de-chaussée.



Echelle 0.01^e p. mètre.

Constructions Modernes et Économiques

Sans date. Probablement fin XIXe. Monrocq fr Edit. Imp. 3 rue Suger, Paris

CONSTRUCTIONS MODERNES & ÉCONOMIQUES.

PL. 11

LÉGENDE

Cette maison devant servir d'habitation pour un officier ministériel notaire ou avoué, est construite en retraite sur une rue avec un jardin en façade, fermé par une grille avec porte-cochère et porte de piétons.

Elle se compose : 1° d'un sous-sol, 2° d'un rez-de-chaussée, 3° d'un étage avec grenier au-dessus.

Surface couverte, 140 mètr. carrés 26.

DISTRIBUTION

REZ-DE-CHAUSSÉE. — Vestibule.
Cabinet du Notaire 4^m04 × 4^m20
Salon 4^m20 × 4^m27
Salle à Manger 4^m73 × 4^m22
Entrée et cage d'escalier :
Cuisine 4^m44 × 2^m38
Etude 4^m60 × 4^m20
Archives 4^m20 × 2^m90
Water-Closet.

ÉTAGE. — Chambre à coucher 4^m20 × 4^m73
" " " 4^m20 × 4^m27
2 Cabinets de toilette
Chambre de bonne 4^m20 × 3^m27
Salle de bains et Water-closet

CONSTRUCTION — DEVIS

Les murs de fondations de cave et de la fosse d'aisance en moëllon ou meulière hourdés en mortier de chaux hydraulique, 0^m50 d'épaisseur, les murs de refend en moëllon 0^m35 d'épaisseur.

En élévation, meulière de 0^m35 d'épaisseur, le rez-de-chaussée ra-

valé en plâtre avec appareils, refends et bossages; l'étage meulière dite rocaillage; les bandeaux et dessus des fenêtres, chaînes, entablement ravalés en plâtre de Paris. Balustrade d'attique en ciment ou pierre de taille tendre. Les souches de cheminées en briques, cloisons intérieures en briques, appentis pour l'étude en briques de 0^m22. Dallages Entrée, vestibule, cuisine. Couverture en zinc n° 12.

Maçonnerie. — Moëllon 185 m. cub. environ.

id. — Briques 45 m. cubes environ.

Charpente & Solivage. — Sapin de sciage et basting 4 m. c 800 Escalier chêne.

Menuiserie. — 3 portes extérieures chêne, 13 fenêtres, chassis de de cabinets d'aisance, 4 portes intérieures, 2 vantaux chêne et sapin, 15 portes intérieures chêne et sapin à petits cadres et frises sapin et chêne.

Parquets. — Chêne 158 mètres superficiels.

Serrurerie. — Plancher en fer du rez-de-chaussée, ancrés, chaînages, ferrures des portes et fenêtres; panneaux en fonte, croisillons, barres d'appui en fonte ornée, balustres et main courante du perron Marquise vitrée, consoles de supports etc.

Couverture. — En zinc N° 12, châtières, chassis de toit, gouttières descentes, etc., surface 160m. environ.

Peinture & Vitrierie. — 3 couches, 2 tons, papiers de tenture, etc.

PRIX APPROXIMATIF

Avec les matériaux ci-dessus décrits et le travail fait dans de bonnes conditions, on pourrait construire cette maison dans les environs de Paris pour une somme variant de 28 à 30.000 francs; En province la somme ne dépasserait pas 25.000 francs environ.

Détails d'exécution

Couronnement des fenêtres du 1^{er} Etage
et Entablement.



Profil.

Profil du bandeau
du 1^{er} Etage.

